



Fullt robusta datorer

R-PPC 10", 12"



Användarmanual

Typ: G4



Tactile Rugged Computers AB

Webb www.tactile.se

E-mail mail@tactile.se

Telefon +46-8-5000 14 50

Fax +46-8-767 03 19

Adress Industriområdet Tryffeln

Tryffelslingan 8

181 57 Lidingö

Sweden

Förpackningens innehåll

Standard

Panel PC



Antenn



Nätkabel



Tillval

Monteringskit (standard)*

D-RAM Rund fot



Mellanarm



D-RAM Vesa fäste



TGB/Mus kabel



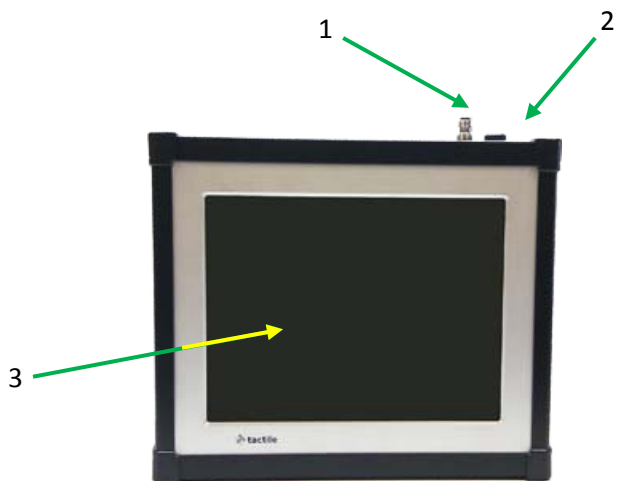
Multikabel



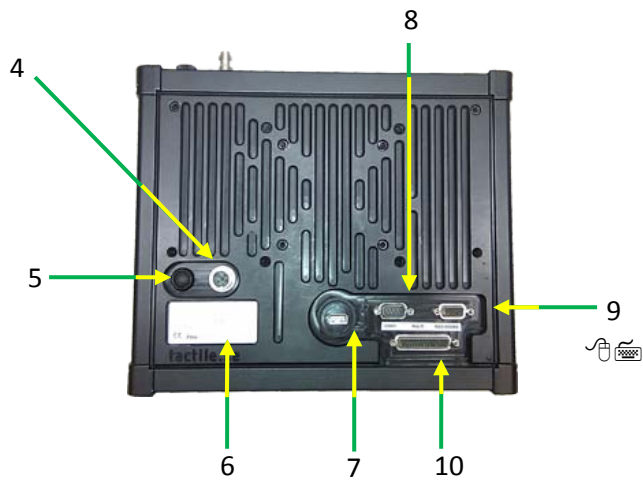
* För fler alternativ besök vår hemsida

Beskrivning av olika delar

Framsida



Baksida



- 1- Antennanslutning
- 2- Dimmer för skärmens ljusintensitet
- 3- Pekskärm
- 4- Strömanslutningskontakt
- 5- På/av knapp
- 6- Produktinformationsetikett
- 7- USB Port 1 - Robust USB port IP-67
- 8- COM 1 – Seriell port 1
- 9- TGB/Mus port: Kombinationsport för tangentbord och mus PS/2 via en Y kabeln till datorn.
- 10- Multiport. En port som ger tillgång till fler portar:
 - 1 x Ethernet port, TP,
 - 2 x Extra USB portar,
 - 1 x Extra COM port, COM 2,
 - 1 x VGA port (för att kunna koppla en extra bildskärm)
 - 1 x Ljud
 - 1x Mikrofon.

Montering

Vid montering av Tactile R-PPC ska medföljande skruvar tillsammans med någon form av gänglåsning användas. Det är viktigt att enheten monteras på rätt sätt så att inget glappar, samt att den är fast monterad. Skruvdimensionen är M6 x 16mm.

OBS! Felaktig montering kan leda till onödigt slitage!



En standardmontering på truck innefattar följande delar:


- 1 – En D-RAM Rund fot monterad på trucken på lämpligt ställe.
- 2 – Ett VESA-fäste monterat på baksidan av datorn.
- 3 – En arm i lämplig längd mellan VESA-fäste och D-RAM Rund fot.

Rekommenderad gänglåsning:

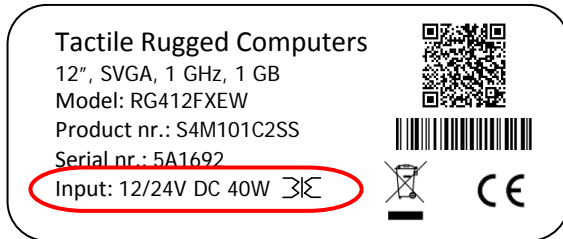
Applicera en liten mängd Loctite Gänglåsning 2701 (tidigare version heter 270) på de medföljande skruvarna som fäster VESA-fästet i bakstycket. Montera samtliga fyra skruvar. OBS! Högsta åtdragningsmoment är 8 Nm.

Spänningsmatning till dator


Inmatning av ström på datorn kan variera, normalt sätt finns det tre alternativ; 12/24V DC, 12/24V DC  och 24/ 48V DC  .


( Symbolen betyder att maskinen innehåller en galvaniskt separerat spänningsstabilisator.)

Inspänningens storhet finns på produktinformationsetiketten på datorns baksida markerad i nedan bild.



Dator markerad med 12/24V DC: har ett inmatningsintervall på 8-28V DC, vilket innebär att datorn kan matas med ström från ett 12V eller 24V fordon. Det är viktigt att säkerställa att strömmen är ren och stabil. Stabilisera alltid strömmen med extern stabilisator för att säkerställa datorns livslängd. OBS! Datorn har inte galvaniskt separerat skydd.

Dator markerad med 12/24V DC : har ett inmatningsintervall på 9-36V DC, vilket innebär att datorn kan matas med ström från ett 12V eller 24V fordon. Internt sitter en galvaniskt separerat spänningsstabilisator som säkerställer att datorn får en stabil ström.

Dator markerad med 24/48V DC : har ett inmatningsintervall på 18-75V DC, vilket innebär att datorn kan matas med ström från ett 24V eller 48V fordon. Internt sitter en galvaniskt separerat spänningsstabilisator som säkerställer att datorn får en stabil ström.

För enheter med Windows Embedded operativsystem

Skrivfilter EWF (Enhanced Write Filter)

För att skydda data på datorn (gäller bara Microsoft Embedded operativsystem) finns ett skrivfilter. Skrivfiltret ökar livslängden på Compact Flash-minnet genom att förhindra att onödig och oönskad data skrivs på minnet.

Användningsinstruktion

I mappen "C:\Tactile\" hittar du tre färdiga genvägar för att administrera skrivfiltret.

Commit Changes

Sparar alla ändringar som har gjorts på datorn. Commit Changes stänger tillfälligt av EWF fram till datorn startas om igen. När filen "Commit Changes" körs kommer all sparade filer och konfigurationer finnas kvar vid nästa uppstart.

Disable EWF

Den här filen stänger av skrivfiltret och alla ändringar som görs sparas på datorn.

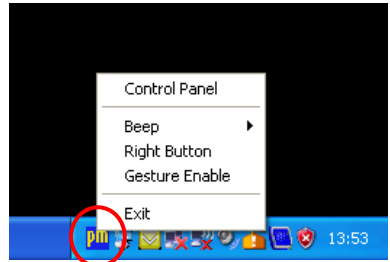
OBS! Inaktivering av skrivfiltret kan orsaka att datorn bli seg och startar upp långsamt.

Enable EWF

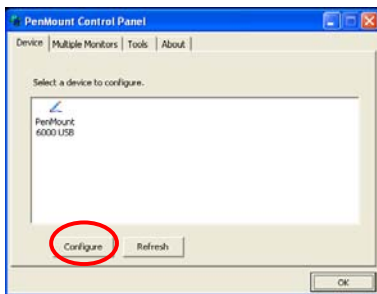
Den här filen sätter på skrivfiltret igen.

Pekskärm

Datorn är utrustad med pekskärm vilket gör det lätt att använda den utan mus eller tangentbord. Vid behov kan pekskärmen kalibreras om genom programmet kontrollpanel. Kontrollpanelen startas genom att klicka (tryck med avsedd penna och håll några sekunder) på programmets ikon i meddelandefältet och sedan välj "Control Panel".



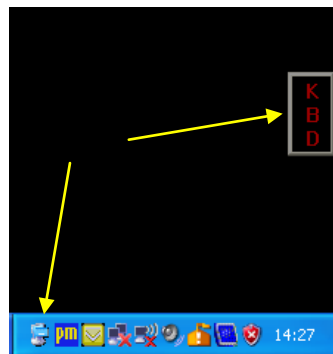
I kontrollpanelen under fliken "Device" klicka på knappen "Configure" och på nästa fönster välj "Standard Calibration". Följ instruktioner för att kalibrera pekskärmen.



Tangentbord

Det finns möjlighet att använda tangentbordet direkt på skärmen. För att börja använda tangentbordet klicka på "KBD"-genvägen till höger på skärmen eller ikonen i meddelandefältet för att aktivera tangentbordet.

Medföljande skärmtangentbord är ett standard tangentbord som kan konfigureras efter behov. Kontakta oss för mer info.



Trådlösa nätverk

Datorn har ett Summit-nätverkskort. För att ansluta datorn till det trådlösa nätverket följ anvisningen nedan.

Summit-kort snabbguide

Starta SCU (Summit Client Utility) programmet

För att starta SCU programmet dubbelklicka på SCU ikonen på skrivbordet. Då öppnas ett fönster med 5 flikar. För att kunna göra ändringar krävs inloggning i programmet. Klicka på "Admin Login"-knappen och i rutan som öppnas skriv "SUMMIT" (stora bokstäver).

Det finns två alternativ för att ansluta datorn till ett nätverk med Summit nätverkskort.

1- Använda Windows standard nätverksanslutningsprogram.

Stäng av SCU klient genom att i flik "Main" ändra "Active Profile:" till "ThirdPartyConfig". Därefter används Windows nätverksanslutningsprogram för att ansluta till nätverket.

2- Använda SCU klienten för att ansluta till trådlösa nätverk.

För att använda SCU klienten, gå till flik "Profile" och klicka på knappen "Scan". Nu öppnas ett fönster med tillgängliga nätverk. Välj önskat nätverk genom att dubbelklicka på nätverkets namn. Mata därefter in lösenordet till nätverket i det öppnade fönstret. Acceptera genom att klicka på "OK" och byt till flik "Main" för att ändringarna ska sparas. Nu måste välja önskade nätverk i rutan "Active Profile" för att ansluta datorn till nätverket.



Andra flikar

- Status:
På statusfliken finns mer information om nätverket bland annat signalstyrka. Här finns också nätverkskortets MAC adress och datorns tilldelade IP adress.
- Diags:
Under denna flik finns det möjlighet att felsöka nätverkskopplingen samt att starta om den.
- Global:
Avancerade nätverksinställningar.

Har datorn annat nätverkskort kontakta Tactile för att få gällande instruktion.

Användningsregler

- Använd alltid avsedd penna eller fingret på pekskärmen. Undvik att använda spetsiga eller hårda föremål på skärmen.
- Regelbunden rengörning av pekskärmen ökar pekskärmens livslängd.
- Stäng av datorn innan strömmen bryts.

Felsökning

Fel	Åtgärd
Datorn startar inte	- Kontrollera nätsladden och inspänning
Datorn har inte koppling till nätverk	<ul style="list-style-type: none">- Kontrollera att det finns lämplig profil i Summit klienten eller Windows inbyggda nätverkshantering. (Det beror på vald av inställning)- Kontrollera att det är rätt nätverksnyckel till vald profil.- Läs mer under rubriken trådlösa nätverk.
Pekskärmen fungerar inte som den ska	- Kalibrera om pekskärmen på det sätt som har förklarats på sidan 9.

Felanmälan

För felanmälan och service, besök vår hemsida och fyll i RMA-blanketten.

<http://www.tactile.se/sv/rma>

Garanti








Den här datorn har 3 år fabriksgaranti. Det innebär att fel som kan orsakas av komponenter eller tillverkningsprocess ingår i garantin. Fysiska eller elektriska skador, felhantering av enheten ingår inte i garanti. Garantin upphör om enheten öppnas eller utsatts för service eller reparation utanför Tactile serviceavdelning.

UNDANTAG!

Vissa komponenter har begränsad garantitid enligt beskrivning.

Roterande hårddiskar och Displayer har ett års garanti.

Tillbehör

Skärm tillbehör	
Skärmskydd Pekpenna	
Tangentbord	
Tangentbordsfäste Standard keyboard Numerisk keyboard	 
Scanner	
Trådlös scanner Trådbunden scanner Ringscanner Basenheter	  
Skrivare	
Mobil skrivare Bältesskrivare	
Antenn	
Takantenn	
Kablar	

April 2011